



Handfahrwerke Modell HTP und Modell HTG

Tragfähigkeit 500 - 20.000 kg

Fahrwerke dienen dem genauen Positionieren und leichten Verfahren größerer Lasten in Verbindung mit einem Hand- oder Elektrohebezeug.

Ausstattung und Verarbeitung

- Kugelgelagerte Laufrollen, gekapselt und dauergeschmiert, für optimale Laufeigenschaften.
- Die Modelle sind für einen weiten Trägerbereich und verschiedene Profile (z. B. INP, IPE und IPB) einstellbar.
- Die Vor- und Feineinstellung dazu erfolgt durch Drehen der Ösentraverse, die für die zentrische Aufhängung des Hebezeuges sorgt und so seitliches Wandern auf dem Träger verhindert.
- Die Laufrollen sind für eine maximale Neigung des Trägerflansches von 14% ausgelegt (DIN 1025-1).
- Die Fahrwerke entsprechen den einschlägigen UVV Vorschriften und der Maschinenrichtlinie.

Optional

- Schwenkbare Handkettenführung.
- Rost- und säurebeständige Handketten.
- Anfahrpuffer
- Korrosionsgeschützte Ausführung.
- Funkenhemmende Ausrüstung.
- Explosionsgeschützte Ausführung.
- Feststellvorrichtung zum Fixieren des Handfahrwerks auf dem Träger ohne Last (Parkposition z. B. in der Schifffahrt).



Alle Modelle in explosionsgeschützter Ausführung erhältlich!

Technische Daten Modell HTP und Modell HTG

| Modell | EAN-Nr. 4025092* | Tragfähigkeit kg | Größe | Träger- flanschbreite b mm | Träger- flanschdicke t max. mm | Kurvenradius min. m | Handkraft bei Nennlast daN | Gewicht* kg | Gewicht** mit Feststell- vorrichtung kg |
|-----------|---------------------|---------------------|-------|-------------------------------------|---|---------------------------|----------------------------------|----------------|--|
| HTP 500 | *054874 | 500 | A | 50 - 220 | 25 | 0,9 | - | 8,0 | 14,5 |
| HTP 1000 | *054881 | 1.000 | A | 50 - 220 | 25 | 0,9 | - | 9,0 | 17,0 |
| HTP 2000 | *054898 | 2.000 | A | 66 - 220 | 25 | 1,15 | - | 16,0 | 24,0 |
| HTP 3000 | *054904 | 3.000 | A | 74 - 220 | 25 | 1,4 | - | 32,0 | 41,2 |
| HTP 5000 | *054911 | 5.000 | A | 90 - 220 | 25 | 1,8 | - | 48,0 | 58,5 |
| HTP 500 | *054928 | 500 | B | 160 - 300 | 40 | 0,9 | - | 10,6 | 17,1 |
| HTP 1000 | *054935 | 1.000 | B | 160 - 300 | 40 | 0,9 | - | 12,0 | 20,0 |
| HTP 2000 | *054942 | 2.000 | B | 160 - 300 | 40 | 1,15 | - | 19,3 | 27,3 |
| HTP 3000 | *054959 | 3.000 | B | 160 - 300 | 40 | 1,4 | - | 35,8 | 45,0 |
| HTP 5000 | *054966 | 5.000 | B | 180 - 300 | 40 | 1,8 | - | 52,2 | 62,7 |
| HTG 500 | *074711 | 500 | A | 50 - 220 | 25 | 0,9 | 3 | 9,7 | 16,2 |
| HTG 1000 | *074728 | 1.000 | A | 50 - 220 | 25 | 0,9 | 6 | 11,2 | 19,2 |
| HTG 2000 | *074735 | 2.000 | A | 66 - 220 | 25 | 1,15 | 7 | 18,0 | 26,0 |
| HTG 3000 | *074742 | 3.000 | A | 74 - 220 | 25 | 1,4 | 7 | 35,4 | 44,6 |
| HTG 5000 | *074759 | 5.000 | A | 90 - 220 | 25 | 1,8 | 9 | 51,8 | 62,3 |
| HTG 500 | *074766 | 500 | B | 160 - 300 | 40 | 0,9 | 3 | 12,6 | 19,1 |
| HTG 1000 | *074841 | 1.000 | B | 160 - 300 | 40 | 0,9 | 6 | 14,1 | 22,1 |
| HTG 2000 | *074773 | 2.000 | B | 160 - 300 | 40 | 1,15 | 7 | 21,3 | 29,3 |
| HTG 3000 | *074780 | 3.000 | B | 160 - 300 | 40 | 1,4 | 7 | 39,2 | 48,4 |
| HTG 5000 | *074797 | 5.000 | B | 180 - 300 | 40 | 1,8 | 9 | 56,0 | 66,5 |
| HTG 8000 | *074803 | 8.000 | B | 125 - 310 | 40 | 1,8 | 14 | 104,0 | - |
| HTG 10000 | *074810 | 10.000 | B | 125 - 310 | 40 | 1,8 | 14 | 104,0 | - |
| HTG 15000 | *074827 | 15.000 | B | 125 - 310 | 40 | 5,0 | 29 | 230,0 | - |
| HTG 20000 | *074834 | 20.000 | B | 125 - 310 | 40 | 5,0 | 29 | 230,0 | - |

*Gewicht bei HTG: ohne Handkette

**Gewicht HTG mit Feststellvorrichtung: ohne Handkette



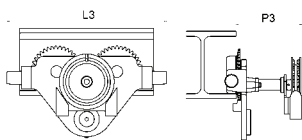
! Yale Hebezeuge sind nicht für den Personen-transport bestimmt und dürfen für diesen Zweck nicht verwendet werden.

Abmessungen Modell HTP

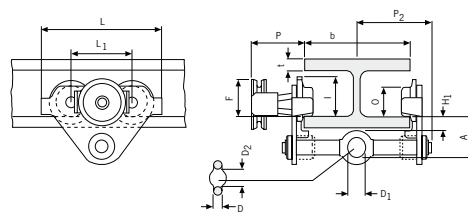
| Modell | HTP 500-A | HTP 1000-A | HTP 2000-A | HTP 3000-A | HTP 5000-A | HTP 500-B | HTP 1000-B | HTP 2000-B | HTP 3000-B | HTP 5000-B |
|-------------|-----------|------------|------------|------------|------------|-----------|------------|------------|------------|------------|
| A, mm | 77 | 82,5 | 98,5 | 114 | 132,5 | 92 | 97,5 | 113,5 | 129 | 147,5 |
| D, mm | 16 | 17 | 22 | 26 | 33 | 16 | 17 | 22 | 26 | 33 |
| D1, mm | 25 | 30 | 40 | 48 | 60 | 25 | 30 | 40 | 48 | 60 |
| D2, mm | 30 | 35 | 47 | 58 | 70 | 30 | 35 | 47 | 58 | 70 |
| F1, mm | 46 | 46 | 46 | 46 | 45,5 | 46 | 46 | 46 | 46 | 45,5 |
| H1, mm | 30,5 | 30,5 | 30,5 | 30 | 30 | 45,5 | 45,5 | 45,5 | 45 | 45 |
| I (HTP), mm | 71,5 | 71,5 | 95,5 | 131 | 142,5 | 71,5 | 71,5 | 95,5 | 131 | 142,5 |
| L, mm | 260 | 260 | 310 | 390 | 450 | 260 | 260 | 310 | 390 | 450 |
| L1, mm | 130 | 130 | 150 | 180 | 209 | 130 | 130 | 150 | 180 | 209 |
| O, mm | 60 | 60 | 80 | 112 | 125 | 60 | 60 | 80 | 112 | 125 |
| P1, mm | 168 | 168 | 168 | 168 | 168 | 168 | 168 | 168 | 168 | 168 |
| P2, mm | 146 | 150 | 155 | 160 | 167,5 | 146 | 150 | 155 | 160 | 167,5 |
| L3, mm | 346 | 346 | 396 | 476 | 556 | 346 | 346 | 396 | 476 | 556 |

Abmessungen Modell HTG

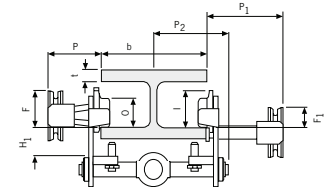
| Modell | HTG 500-A | HTG 1000-A | HTG 2000-A | HTG 3000-A | HTG 5000-A | HTG 500-B | HTG 1000-B | HTG 2000-B | HTG 3000-B | HTG 5000-B | HTG 8000-B | HTG 10000-B | HTG 15000-B | HTG 20000-B |
|-------------|-----------|------------|------------|------------|------------|-----------|------------|------------|------------|------------|------------|-------------|-------------|-------------|
| A, mm | 77 | 82,5 | 98,5 | 114 | 132,5 | 92 | 97,5 | 113,5 | 129 | 147,5 | 276 | 276 | 270 | 270 |
| B, mm | - | - | - | - | - | - | - | - | - | - | 52 | 52 | 70 | 70 |
| D, mm | 16 | 17 | 22 | 26 | 33 | 16 | 17 | 22 | 26 | 33 | 30 | 30 | 35 | 35 |
| D1, mm | 25 | 30 | 40 | 48 | 60 | 25 | 30 | 40 | 48 | 60 | 80 | 80 | 110 | 110 |
| D2, mm | 30 | 35 | 47 | 58 | 70 | 30 | 35 | 47 | 58 | 70 | 114 | 114 | 155 | 155 |
| F (HTG), mm | 91,5 | 91,5 | 90,5 | 107,5 | 149,5 | 91,5 | 91,5 | 90,5 | 107,5 | 149,5 | 113 | 113 | 113 | 113 |
| F1, mm | 46 | 46 | 46 | 46 | 45,5 | 46 | 46 | 46 | 46 | 45,5 | 77 | 77 | - | - |
| H1, mm | 30,5 | 30,5 | 30,5 | 30 | 30 | 45,5 | 45,5 | 45,5 | 45 | 45 | 45 | 45 | 45 | 45 |
| I (HTG), mm | 76,5 | 76,5 | 98 | 132,5 | 148,5 | 76,5 | 76,5 | 98 | 132,5 | 148,5 | 170 | 170 | 170 | 170 |
| L, mm | 260 | 260 | 310 | 390 | 450 | 260 | 260 | 310 | 390 | 450 | 430 | 430 | 870 | 870 |
| L1, mm | 130 | 130 | 150 | 180 | 209 | 130 | 130 | 150 | 180 | 209 | 200 | 200 | 200 | 200 |
| L2, mm | - | - | - | - | - | - | - | - | - | - | - | - | 115 | 115 |
| O, mm | 60 | 60 | 80 | 112 | 125 | 60 | 60 | 80 | 112 | 125 | 150 | 150 | 150 | 150 |
| P (HTG), mm | 110 | 110 | 110 | 110 | 110 | 110 | 110 | 110 | 110 | 110 | 163 | 163 | 163 | 163 |
| P1, mm | 168 | 168 | 168 | 168 | 168 | 168 | 168 | 168 | 168 | 168 | 193 | 193 | - | - |
| P2, mm | 146 | 150 | 155 | 160 | 167,5 | 187 | 187 | 189,5 | 191,5 | 191,5 | - | - | - | - |
| T, mm | - | - | - | - | - | - | - | - | - | - | 270 | 270 | 270 | 270 |
| L3, mm | 346 | 346 | 396 | 476 | 556 | 346 | 346 | 396 | 476 | 556 | 536 | 536 | 976 | 976 |
| P3, mm | 194 | 194 | 194 | 195 | 195 | 194 | 194 | 194 | 195 | 195 | - | - | - | - |



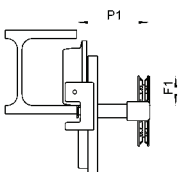
Modell HTG 500 - 5.000 kg mit schwenkbarer Handkettenführung und Anfahrpuffern



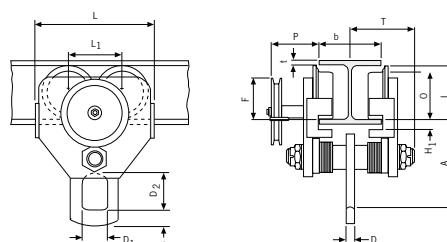
Modell HTP/G 500 - 5.000 kg



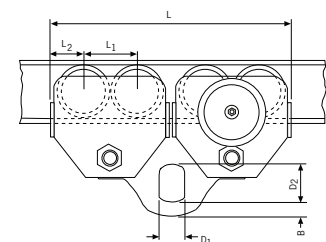
Modell HTP/G 500 - 5.000 kg, mit Feststellvorrichtung



Modell HTG 10.000 kg, Feststellvorrichtung



Modell HTG 10.000 kg



Modell HTG 20.000 kg