



## Einschienen-Elektrofahwerk Modell VTE-U

Tragfähigkeit 1.000 - 5.000 kg

Elektrofahrwerke werden besonders für Lasten über 1.000 kg, bei Transporten über längere Distanzen bzw. häufigem Einsatz empfohlen.

Aufgrund der universellen Schäkelanbindung sind sie für nahezu alle Hebezeuge mit Traghaken verwendbar.

Ein gleichmäßiges Anfahren und selbsttätiges Abbremsen des Fahrwerks wird durch den Antrieb über ein Schneckengetriebe gewährleistet. Eine Motorbremse ist daher nicht erforderlich.

### Ausstattung und Verarbeitung

- Standard Betriebsspannung:  
Eurospannung 400V, 3 Phasen, 50 Hz.  
Eingeschwindigkeitsmotoren sind auf 230V, 3 Phasen umzuverdrahten.
- Motoren in Schutzart IP 55 gegen Eindringen von Staub und Strahlwasser. Gekapselter Steuerschalter in Schutzart IP 65 Ausführung.
- Kompakter verwindungssteifer Rahmen mit niedriger Bauhöhe.
- Laufräder aus bruchsicherem Stahl. Ruhiger Lauf durch mechanisch bearbeitete Oberfläche und Kugellagerung. Durch balliges Profil für parallele und geneigte Flansche geeignet.
- Kippsicherung und Radbruchstützen sind serienmäßig.
- Einfach einstellbar für einen weiten Bereich von Trägerflanschbreiten und Profiltypen durch Gewindespindel.

### Optional

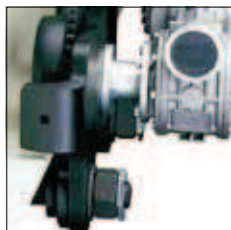
- Schützsteuerung 42V
- Gummipuffer
- 230V, 1 Ph, 50Hz



Laufrad mit balligem Profil



Gewindespindel



Radbruchstütze

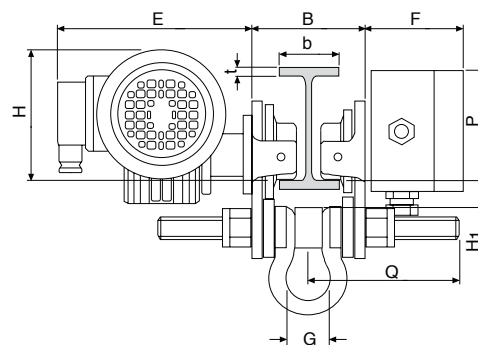
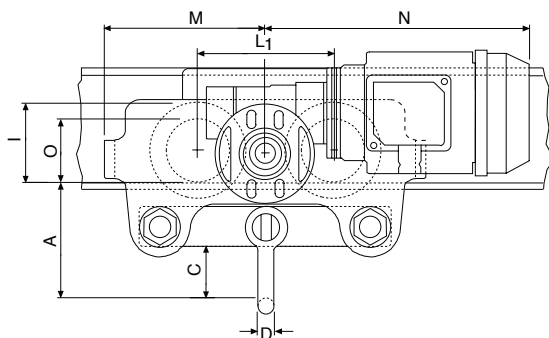
## Technische Daten Modell VTE-U

Modell	EAN-Nr. 4025092*	Tragfähigkeit kg	Fahr- geschwindigkeit m/min	Motorleistung kW	Träger- flanschbreite mm	Trägerflansch- dicke t max. mm	Kurvenradius min. m	Gewicht kg
VTE 1-A-18/U*	*073547	1.000	18 oder 18/4,5	0,18 oder 0,18/0,06	58 - 180	19	0,9	19,5
VTE 1-B-18/U*	*073585	1.000	18 oder 18/4,5	0,18 oder 0,18/0,06	180 - 300	19	0,9	25,2
VTE 2-A-18/U*	*073561	2.000	18 oder 18/4,5	0,18 oder 0,18/0,06	58 - 180	19	1,15	26,0
VTE 2-B-18/U*	*073608	2.000	18 oder 18/4,5	0,18 oder 0,18/0,06	180 - 300	19	1,15	30,2
VTE 3-A-11/U	*073424	3.000	11 oder 11/2,8	0,37 oder 0,3/0,09	74 - 180	27	1,5	51,0
VTE 3-B-11/U	*073509	3.000	11 oder 11/2,8	0,37 oder 0,3/0,09	180 - 300	27	1,4	53,0
VTE 5-A-11/U	*073448	5.000	11 oder 11/2,8	0,37 oder 0,3/0,09	98 - 180	27	2,0	77,0
VTE 5-B-11/U	*073523	5.000	11 oder 11/2,8	0,37 oder 0,3/0,09	180 - 300	27	1,8	80,0

\*11 oder 11/2,8 m/min. Fahrgeschwindigkeit auf Anfrage

## Abmessungen Modell VTE-U

Modell	VTE 1-A-18/U	VTE 1-B-18/U	VTE 2-A-18/U	VTE 2-B-18/U	VTE 3-A-11/U	VTE 3-B-11/U	VTE 5-A-11/U	VTE 5-B-11/U
A, mm	113	113	115	115	139	139	161	161
B, mm	b + 50	b + 50	b + 54	b + 54	b + 60	b + 60	b + 70	b + 70
C, mm	49	49	47	47	57	57	60	60
D, mm	16	16	16	16	19	19	22	22
E, mm	187	187	187	187	202	202	202	202
F, mm	94	94	94	94	94	94	94	94
G, mm	43	43	43	43	51	51	58	58
H, mm	129	129	128	128	144	144	178	178
H1, mm	24	24	24	24	32	32	32	32
I, mm	77	77	98	98	133	133	149	149
L1, mm	130	130	150	150	180	180	209	209
M, mm	155	155	180	180	208	208	263	263
N1G, mm	255	255	255	255	292	292	292	292
N2G, mm	263	263	263	263	296	296	296	296
O, mm	60	60	80	80	112	112	125	125
P, mm	123	123	123	123	129	129	121	121
Q, mm	145	205	153	213	160	220	182	242



**Yale Hebezeuge sind nicht für den Personentransport bestimmt und dürfen für diesen Zweck nicht verwendet werden.**