

Handgabelhubwagen Modell HU 26-115 TMt PROLINE MOTION

Tragfähigkeit 2.600 kg

Für den professionellen Transport von palettierten Gütern und Gitterboxen unter anspruchsvollen Bedingungen.

Ausstattung und Verarbeitung

- Ergonomische Sicherheitsdeichsel mit Einhandbedienung der Funktionen Heben, Fahren und Senken.
- Ergonomisch geformter Deichselgriff für sichere Handhabung.
- Wartungsarme Hochleistungshydraulikpumpe mit hartverchromten Kolben und Überlastsicherung.
- Rahmen und Gabeln in robuster Stahlkonstruktion, verstellbare Schubstangen, besonders gehärtete Achsen und die hochwertige Pulverbeschichtung sorgen für eine lange Lebensdauer des Gerätes.
- Gabeljoch mit Anprallschutz im Pfaff-Design.
- Leichtes Handling, auch bei beengten Platzverhältnissen, durch einen Lenkeinschlag von je 105 Grad.
- Ein- und Ausfahrrollen für problemloses Einfahren in die Breitseite von Euro-Paletten.



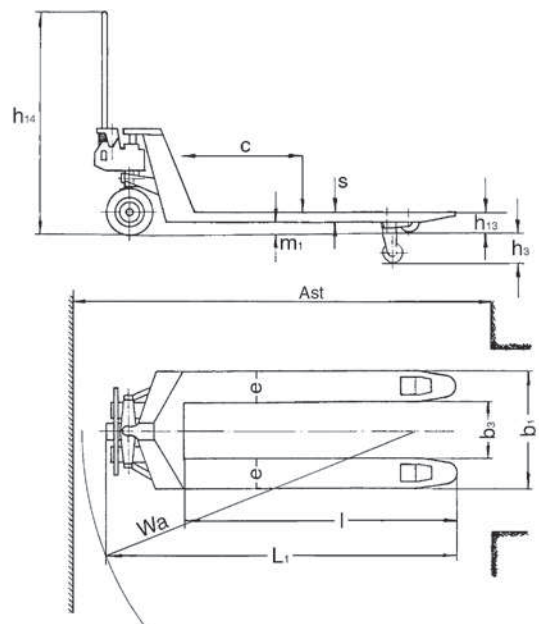
Optional: Feststellbremse



Technische Daten Modell HU 26-115 TMt PROLINE MOTION

Modell	HU 26-115 TMt	HU 26-115 TMt
Art.-Nr.	040009215	040009873
Tragfähigkeit, kg	2.600	2.600
Lastschwerpunkt c, mm	600	600
Gewicht, kg	86	86
Bereifung*	VG/PUR	PUR/PUR
Lenkrollen, mm	200x50	200x50
Lastrollen, mm	84x70	84x70
Anzahl Räder/Lastrollen	2/4	2/4
Hub h ₃ , mm	115	115
Deichselhöhe h ₁₄ , mm	1.200	1.200
Gabelhöhe gesenkt h ₁₃ , mm	85	85
Gesamtlänge L ₁ , mm	1.535	1.535
Gabeldicke s, mm	45	45
Gabelbreite e, mm	160	160
Gabelzinkenlänge l, mm	1.150	1.150
Gabelaußenabstand b ₁ , mm	540	540
Gabelweite b ₃ , mm	220	220
Bodenfreiheit m ₁ , mm	40	40
Arbeitsgangbreite bei Palette Ast, mm	1.815	1.815
Wenderadius Wa, mm	1.330	1.330

*PUR... Polyurethan, VG... Vollgummi



Handgabelhubwagen Modell HU 26-115 TMt PROLINE MOTION
Handgabelhubwagen Modell HU 25-115 TS und ES SILVERLINE

**Handgabelhubwagen
Modell HU 25-115 TS
SILVERLINE**

**Modell HU 25-115 ES
SILVERLINE**

Tragfähigkeit 2.500 kg

Für den professionellen Transport von palettierten Gütern und Gitterboxen unter anspruchsvollen Bedingungen.

Ausstattung und Verarbeitung

- Ergonomische Sicherheitsdeichsel mit Einhandbedienung der Funktionen Heben, Fahren und Senken.
- Gummierter Deichselgriff für sichere Handhabung.
- Wartungsarme Hydraulikpumpe mit hartverchromten Kolben.
- Rahmen und Gabeln in robuster Stahlkonstruktion, verstellbare Schubstangen und die hochwertige Pulverbeschichtung sorgen für eine lange Lebensdauer des Gerätes



Optional: Feststellbremse

Technische Daten Modell HU 25-115 TS SILVERLINE und Modell HU 25-115 ES SILVERLINE

Modell	HU 25-115 TS	HU 25-115 TS	HU 25-115 TS	HU 25-115 TS	HU 25-115 ES
Art.-Nr.	034527100	034527101	034527108	034527130	034527106
Tragfähigkeit, kg	2.500	2.500	2.500	2.500	2.500
Lastschwerpunkt c, mm	600	600	600	600	600
Gewicht, kg	75	79	79	68	84
Bereifung*	VG/PA	VG/PUR	PUR/PUR	PA/PA	VG/PUR
Lenkrollen, mm	200x50	200x50	200x50	200x50	200x50
Lastrollen, mm	82x70	82x70	82x70	80x70	82x93
Anzahl Räder/Lastrollen	2/4	2/4	2/4	2/4	2/2
Hub h3, mm	115	115	115	115	115
Deichselhöhe h14, mm	1.200	1.200	1.200	1.200	1.200
Gabelhöhe gesenkt h13, mm	85	85	85	85	85
Gesamtlänge L1, mm	1.535	1.535	1.535	1.535	1.535
Gabeldicke s, mm	45	45	45	45	45
Gabelbreite e, mm	160	160	160	160	160
Gabelzinkenlänge l, mm	1.150	1.150	1.150	1.150	1.150
Gabelaußenabstand b1, mm	540	540	540	540	540
Gabelweite b3, mm	220	220	220	220	220
Bodenfreiheit m1, mm	40	40	40	40	40
Arbeitsgangbreite bei Palette Ast, mm	1.815	1.815	1.815	1.815	1.815
Wenderadius Wa, mm	1.330	1.330	1.330	1.330	1.330

*PA... Polyamid, PUR... Polyurethan, VG... Vollgummi



Handgabelhubwagen mit verbreiterter Tragbreite Modell HU 20-115 BTS SILVERLINE und Modell HU 25-115 BTS SILVERLINE

Tragfähigkeit 2.000 - 2.500 kg

Für den professionellen Transport von Sonderpaletten, wie z. B. Ziegeleipaletten oder amerikanischen Paletten.

Ausstattung und Verarbeitung

- Ergonomische Sicherheitsdeichsel mit Einhandbedienung der Funktionen Heben, Fahren und Senken.
- Gummierter Deichselgriff für sichere Handhabung.
- Wartungsarme Hochleistungshydraulikpumpe mit hartverchromten Kolben und Überlastsicherung.
- Rahmen und Gabeln in robuster Stahlkonstruktion, verstellbare Schubstangen, besonders gehärtete Achsen und die hochwertige Pulverbeschichtung sorgen für eine lange Lebensdauer des Gerätes.
- Erhöhte Tragbreite für den Transport von besonders breiten und Sonderpaletten.
- Leichtes Handling, auch bei beengten Platzverhältnissen, durch einen Lenkeinschlag von je 105 Grad.

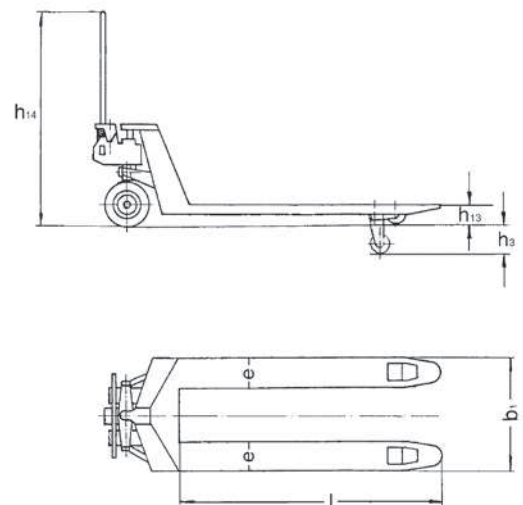


Optional: Feststellbremse

Technische Daten Modell HU 20-115 BTS und Modell HU 25-115 BTS

Modell	HU 20-115 BTS	HU 25-115 BTS
Art.-Nr.	034527132	034527105
Tragfähigkeit, kg	2.000	2.500
Gewicht, kg	86	88
Bereifung*	VG/PUR	PUR/PUR
Lenkrollen, mm	200x50	200x50
Lastrollen, mm	82x70	82x70
Hub h3, mm	115	115
Deichselhöhe h14, mm	1.200	1.200
Gabelhöhe gesenkt h13, mm	85	85
Gabelbreite e, mm	160	160
Gabelzinkenlänge l, mm	1.150	1.150
Gabelaußenabstand b1, mm	850	685

*PUR... Polyurethan, VG... Vollgummi



Handgabelhubwagen mit flachen Gabeln Modell HU 15-115 FTP PROLINE

Tragfähigkeit 1.500 kg

Für den professionellen Transport von besonders niedrigen Paletten.

Ausstattung und Verarbeitung

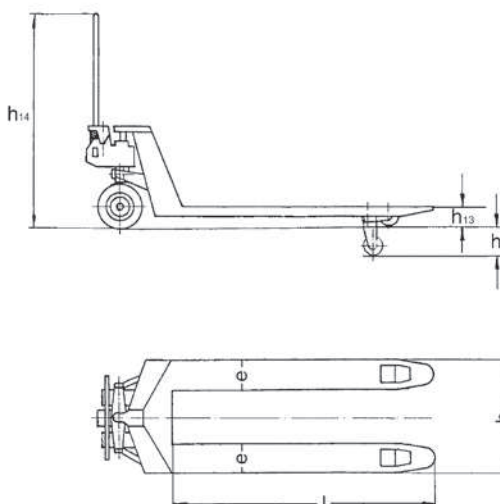
- Ergonomische Sicherheitsdeichsel mit Einhandbedienung der Funktionen Heben, Fahren und Senken.
- Gummierter Deichselgriff für sichere Handhabung.
- Wartungsarme Hochleistungshydraulikpumpe mit hartverchromten Kolben und Überlastsicherung.
- Rahmen und Gabeln in robuster Stahlkonstruktion, verstellbare Schubstangen, besonders gehärtete Achsen und die hochwertige Pulverbeschichtung sorgen für eine lange Lebensdauer des Gerätes.
- Unterfahrhöhe von nur 51 mm für leichtes Einfahren in besonders niedrige Paletten.
- Leichtes Handling, auch bei beengten Platzverhältnissen, durch einen Lenkeinschlag von je 105 Grad.



Technische Daten Modell HU 15-115 FTP

Modell	HU 15-115 FTP
Art.-Nr.	034527124
Tragfähigkeit, kg	1.500
Gewicht, kg	84
Bereifung*	PUR/PA
Lenkrollen, mm	180x50
Lastrollen, mm	50x70
Hub h3, mm	115
Deichselhöhe h14, mm	1.200
Gabelhöhe gesenkt h13, mm	51
Gabelbreite e, mm	160
Gabelzinkenlänge l, mm	1.150
Gabelaußenabstand b1, mm	540

*PUR... Polyurethan, PA... Polyamid



Handgabelhubwagen PROLINE mit kurzen Gabeln

Tragfähigkeit 2.500 kg

Für den professionellen Transport von kurzen palettierten Gütern und Gitterboxen unter anspruchsvollen Bedingungen.

Ausstattung und Verarbeitung

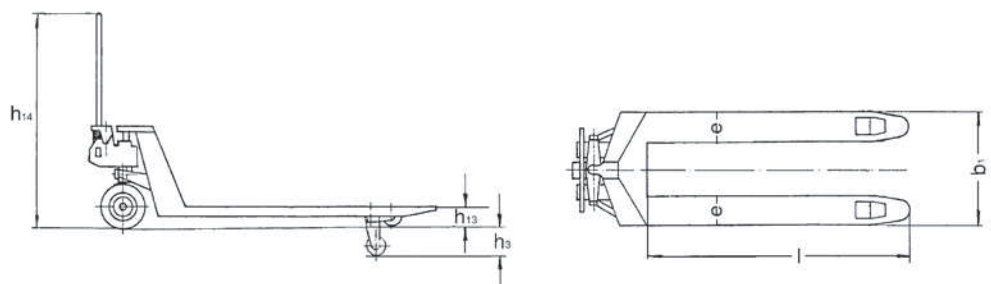
- Ergonomische Sicherheitsdeichsel mit Einhandbedienung der Funktionen Heben, Fahren und Senken.
- Gummierter Deichselgriff für sichere Handhabung.
- Wartungsarme Hochleistungshydraulikpumpe mit hartverchromten Kolben und Überlastsicherung.
- Rahmen und Gabeln in robuster Stahlkonstruktion, verstellbare Schubstangen, besonders gehärtete Achsen und die hochwertige Pulverbeschichtung sorgen für eine lange Lebensdauer des Gerätes.
- Gabelnängen von 800 bis 1.000mm für den Transport besonders kurzer Lasten.
- Leichtes Handling, auch bei beengten Platzverhältnissen, durch einen Lenkeinschlag von je 105 Grad.



Technische Daten Handgabelhubwagen PROLINE mit kurzen Gabeln

Modell	HU 25-80 EP	HU 25-90 EP	HU 25-100 EP	HU 25-80 TP	HU 25-90 TP	HU 25-100 TP
Art.-Nr.	034527150	034527151	034527152	034527153	034527154	034527155
Tragfähigkeit, kg	2.500	2.500	2.500	2.500	2.500	2.500
Gewicht, kg	67	72	77	71	76	81
Bereifung*	VG/PUR	VG/PUR	VG/PUR	VG/PUR	VG/PUR	VG/PUR
Lenkrollen, mm	200x50	200x50	200x50	200x50	200x50	200x50
Lastrollen, mm	82x93	82x93	82x93	82x70	82x70	82x70
Hub h3, mm	115	115	115	115	115	115
Deichselhöhe h14, mm	1.200	1.200	1.200	1.200	1.200	1.200
Gabelhöhe gesenkt h13, mm	85	85	85	85	85	85
Gabelbreite e, mm	160	160	160	160	160	160
Gabelzinkenlänge l, mm	800	900	1.000	800	900	1.000
Gabelaußenabstand b1, mm	540	540	540	540	540	540

*PUR... Polyurethan, VG... Vollgummi



Handgabelhubwagen PROLINE für schwere Lasten

Tragfähigkeit 3.000 - 5.000 kg

Für den professionellen Transport besonders schwerer Lasten.

Ausstattung und Verarbeitung

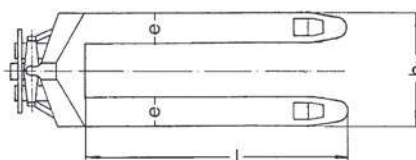
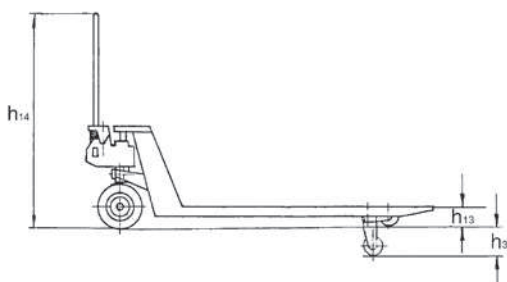
- Ergonomische Sicherheitsdeichsel mit Einhandbedienung der Funktionen Heben, Fahren und Senken.
- Gummierter Deichselgriff für sichere Handhabung (nur Modell HU 30-115 TP).
- Wartungsarme Hochleistungshydraulikpumpe mit hartverchromten Kolben und Überlastsicherung.
- Rahmen und Gabeln in robuster Stahlkonstruktion, verstellbare Schubstangen, besonders gehärtete Achsen und die hochwertige Pulverbeschichtung sorgen für eine lange Lebensdauer des Gerätes.



Technische Daten Handgabelhubwagen PROLINE für schwere Lasten

Modell	HU 30-115 TP	HU 50-115 TP	HU 50-200 TP
Art.-Nr.	034527128	034527058	034527056
Tragfähigkeit, kg	3.000	5.000	5.000
Gewicht, kg	95	240	300
Bereifung*	PUR/PUR	Stahl/Stahl	Stahl/Stahl
Lenkrollen, mm	200x50	200x50	200x50
Lastrollen, mm	82x70	82x80	82x80
Hub h3, mm	115	110	110
Deichselhöhe h14, mm	1.200	1.220	1.220
Gabelhöhe gesenkt h13, mm	85	90	105
Gabelbreite e, mm	160	210	210
Gabelzinkenlänge l, mm	1.150	1.150	2.000
Gabelaußenabstand b1, mm	540	580	700

*PUR... Polyurethan



Handgabelhubwagen PROLINE mit langen Gabeln

Tragfähigkeit 1.500 - 2.500 kg

Für den professionellen Transport von langen palettierten Gütern und Gitterboxen unter anspruchsvollen Bedingungen.

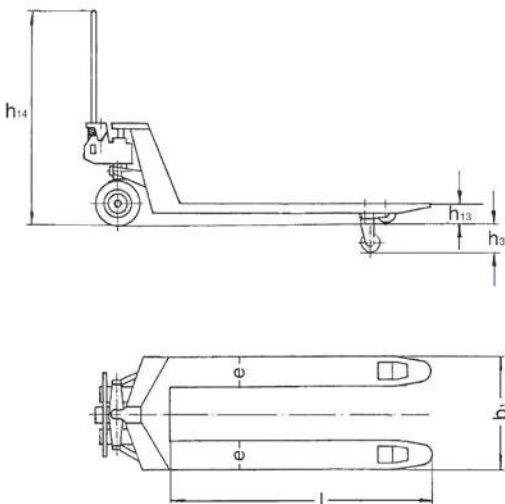
Ausstattung und Verarbeitung

- Ergonomische Sicherheitsdeichsel mit Einhandbedienung der Funktionen Heben, Fahren und Senken.
- Gummierter Deichselgriff für sichere Handhabung.
- Wartungsarme Hochleistungshydraulikpumpe mit hartverchromten Kolben und Überlastsicherung.
- Rahmen und Gabeln in robuster Stahlkonstruktion, verstellbare Schubstangen, besonders gehärtete Achsen und die hochwertige Pulverbeschichtung sorgen für eine lange Lebensdauer des Gerätes.
- Gabellängen von 1.300 bis 2.000 mm für den Transport von langen Gütern aller Art.
- Leichtes Handling, auch bei beengten Platzverhältnissen, durch einen Lenkeinschlag von je 105 Grad.



Optional: Feststellbremse

Technische Daten Handgabelhubwagen PROLINE mit langen Gabeln



Modell	HU 25-130 TP	HU 20-150 TP	HU 15-180 TP	HU 15-200 TP
Art.-Nr.	034527160	034527161	034527162	034527163
Tragfähigkeit, kg	2.500	2.000	1.500	1.500
Gewicht, kg	96	106	116	126
Bereifung*	VG/PUR	VG/PUR	VG/PUR	VG/PUR
Lenkrollen, mm	200x50	200x50	200x50	200x50
Lastrollen, mm	82x70	82x70	82x70	82x70
Hub h3, mm	115	115	115	115
Deichselhöhe h14, mm	1.200	1.200	1.200	1.200
Gabelhöhe gesenkt h13, mm	85	85	85	85
Gabelbreite e, mm	160	160	160	160
Gabelzinkenlänge l, mm	1.300	1.500	1.800	2.000
Gabelaußenabstand b1, mm	540	540	540	540

*PUR... Polyurethan, VG... Vollgummi Weitere Ausführungen auf Anfrage

Handgabelhubwagen PROLINE mit langen Gabeln und erhöhter Tragfähigkeit

Tragfähigkeit 2.000 - 3.500 kg

Für den professionellen Transport von langen palettierten Gütern und Gitterboxen unter anspruchsvollen Bedingungen.

Ausstattung und Verarbeitung

- Ergonomische Sicherheitsdeichsel mit Einhandbedienung der Funktionen Heben, Fahren und Senken.
- Gummierter Deichselgriff für sichere Handhabung.
- Wartungsarme Hochleistungshydraulikpumpe mit hartverchromten Kolben und Überlastsicherung.
- Rahmen und Gabeln in robuster Stahlkonstruktion, verstellbare Schubstangen, besonders gehärtete Achsen und die hochwertige Pulverbeschichtung sorgen für eine lange Lebensdauer des Gerätes.
- Gabellängen von 1.500 bis 3.000 mm für den Transport von langen Gütern aller Art.
- Leichtes Handling, auch bei beengten Platzverhältnissen, durch einen Lenkeinschlag von je 105 Grad.

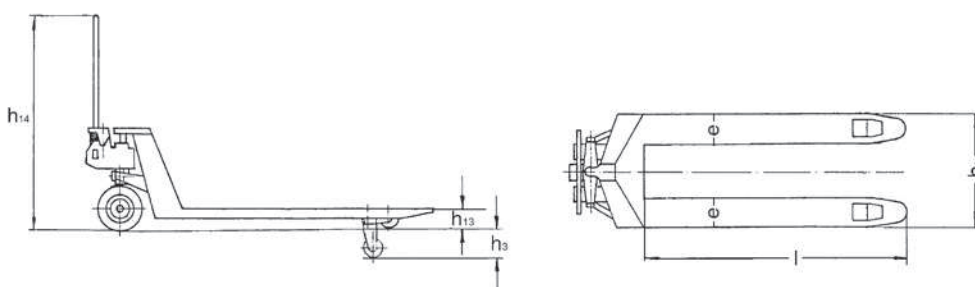


! Mit langen Gabeln bis 3.000 mm und erhöhter Tragfähigkeit bis 3.500 kg.

Technische Daten Handgabelhubwagen PROLINE mit langen Gabeln und erhöhter Tragfähigkeit

Modell	HU 20-180 TP	HU 20-200 TP	HU 20-250 TP	HU 20-300 TP	HU 30-150 TP	HU 30-180 TP	HU 35-200 TP
Art.-Nr.	034527200	034527201	034527202	034527203	034527204	034527205	034527206
Tragfähigkeit, kg	2.000	2.000	2.000	2.000	3.000	3.000	3.500
Gewicht, kg	108	129	275	316	121	139	148
Bereifung*	VG/PUR	VG/PUR	PUR/PUR	PUR/PUR	PUR/PUR	PUR/PUR	PUR/PUR
Lenkrollen, mm	200x50	200x50	200x50	200x50	200x50	200x50	200x50
Lastrollen, mm	82x70	82x70	82x70	82x70	82x70	82x70	82x70
Hub h3, mm	115	115	115	115	115	115	115
Deichselhöhe h14, mm	1.200	1.200	1.200	1.200	1.200	1.200	1.200
Gabelhöhe gesenkt h13, mm	85	85	85	85	85	85	85
Gabelbreite e, mm	160	160	170	170	160	170	170
Gabelzinkenlänge l, mm	1.800	2.000	2.500	3.000	1.500	1.800	2.000
Gabelaußenabstand b1, mm	540	540	550	550	540	550	550

*PUR ... Polyurethan, VG ... Vollgummi





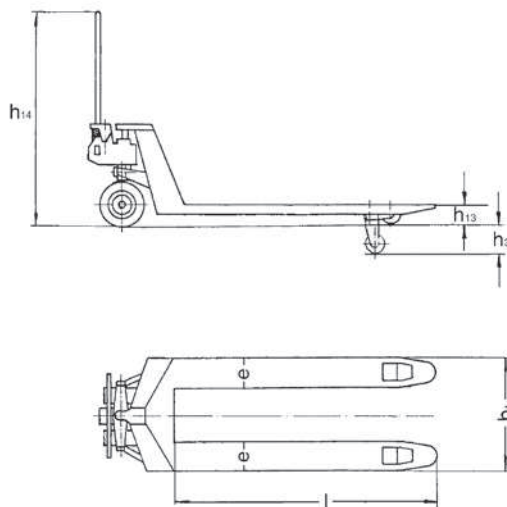
Handgabelhubwagen mit Schnellhub Modell 20-115 QLTP PROLINE

Tragfähigkeit 2.000 kg

Für den schnellen und professionellen Transport von palettierten Gütern und Gitterboxen unter anspruchsvollen Bedingungen. Bis 200 kg ermöglicht die Schnellhubfunktion ein besonders zügiges Arbeiten.

Ausstattung und Verarbeitung

- Ergonomische Sicherheitsdeichsel mit Einhandbedienung der Funktionen Heben, Fahren und Senken.
- Gummierter Deichselgriff für sichere Handhabung.
- Wartungsarme Hochleistungshydraulikpumpe mit hartverchromten Kolben und Überlastsicherung.
- Schnellhub für Lasten bis 200 kg für schnelles Anheben.
- Rahmen und Gabeln in robuster Stahlkonstruktion, verstellbare Schubstangen, besonders gehärtete Achsen und die hochwertige Pulverbeschichtung sorgen für eine lange Lebensdauer des Gerätes.
- Leichtes Handling, auch bei beengten Platzverhältnissen, durch einen Lenkeinschlag von je 105 Grad.



Technische Daten Modell 20-115 QLTP

Modell	20-115 QLTP
Art.-Nr.	034527124
Tragfähigkeit, kg	1.500
Gewicht, kg	84
Bereifung*	VG/PUR
Lenkrollen, mm	180x50
Lastrollen, mm	50x70
Hub h3, mm	115
Deichselhöhe h14, mm	1.200
Gabelhöhe gesenkt h13, mm	51
Gabelbreite e, mm	160
Gabelzinkenlänge l, mm	1.150
Gabelaußenabstand b1, mm	540

*PUR... Polyurethan, VG... Vollgummi

Handgabelhubwagen mit Fahr- und Feststellbremse Modell HU 25 FBTP PROLINE

Tragfähigkeit 2.500 kg

Für den professionellen Transport von palettierten Gütern und Gitterboxen auf der Rampe, an Steigungen und auf LKWs.

Ausstattung und Verarbeitung

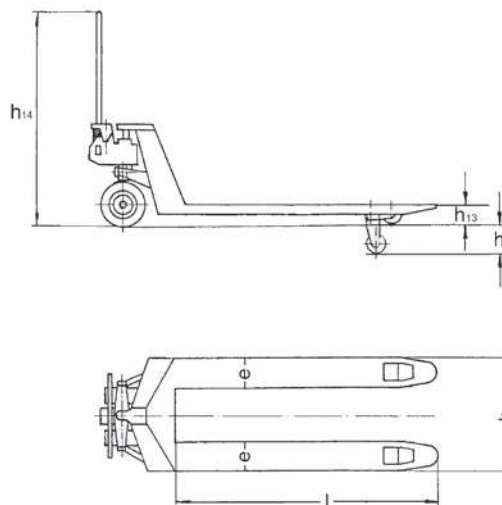
- Ergonomische Sicherheitsdeichsel mit Einhandbedienung der Funktionen Heben, Fahren und Senken.
- Gummierter Deichselgriff für sichere Handhabung.
- Einfaches und schnelles Bremsen und Feststellen durch separaten Bremshebel an der Deichsel.
- Wartungsarme Hochleistungshydraulikpumpe mit hartverchromten Kolben und Überlastsicherung.
- Rahmen und Gabeln in robuster Stahlkonstruktion, verstellbare Schubstangen, besonders gehärtete Achsen und die hochwertige Pulverbeschichtung sorgen für eine lange Lebensdauer des Gerätes.
- Leichtes Handling, auch bei beengten Platzverhältnissen, durch einen Lenkeinschlag von je 105 Grad.



Technische Daten Modell 25-115 FBTP

Modell	HU 25-115 FBTP
Art.-Nr.	034527135
Tragfähigkeit, kg	2.500
Gewicht, kg	86
Bereifung*	VG/PUR
Lenkrollen, mm	200x50
Lastrollen, mm	82x70
Hub h3, mm	115
Deichselhöhe h14, mm	1.200
Gabelhöhe gesenkt h13, mm	85
Gabelbreite e, mm	160
Gabelzinkenlänge l, mm	1.150
Gabelaußenabstand b1, mm	540

*PUR... Polyurethan, VG... Vollgummi





Handgabelhubwagen in EdelstahlAusführung Modell HU 20-115 VATP PROLINE

Tragfähigkeit 2.000 kg

Der Hubwagen für den Einsatz in korrosionsgefährdeten Bereichen der chemischen- und der Lebensmittel-industrie.

Ausstattung und Verarbeitung

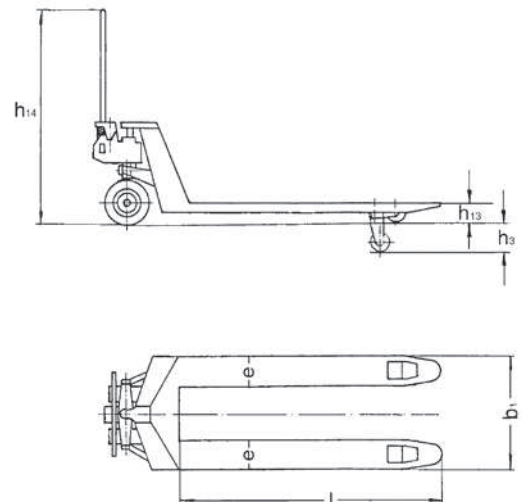
- Ergonomische Sicherheitsdeichsel mit Einhandbedienung der Funktionen Heben, Fahren und Senken.
- Wartungsarme Hochleistungshydraulikpumpe mit hartverchromten Kolben und Überlastsicherung. Pumpengehäuse aus V4A – 316 Edelstahl.
- Der Rahmen, die verstellbare Schubstange, Bolzen, sowie das Torsionsrohr sind aus hochwertigem V4A – 316 Edelstahl gefertigt.
- Leichtes Handling, auch bei beengten Platzverhältnissen, durch einen Lenkeinschlag von je 105 Grad.

Die Eignung und die Zulassung des Hubwagens für die jeweils vorliegenden Einsatzbedingungen sind vom Betreiber zu prüfen.

Technische Daten Modell HU 20-115 VATP

Modell	HU 20-115 VATP
Art.-Nr.	040005740
Tragfähigkeit, kg	2.000
Gewicht, kg	86
Bereifung*	PA/PA
Lenkrollen, mm	200x50
Lastrollen, mm	82x70
Hub h3, mm	115
Deichselhöhe h14, mm	1.200
Gabelhöhe gesenkt h13, mm	85
Gabelbreite e, mm	160
Gabelzinkenlänge l, mm	1.150
Gabelaußenabstand b1, mm	540

*PA... Polyamid



Handgabelhubwagen in verzinkter Ausführung Modell HU 25-115 GAL PROLINE

Tragfähigkeit 2.500 kg

Der Hubwagen für den anspruchsvollen Einsatz in korrosionsgefährdeten Bereichen der chemischen- und der Lebensmittelindustrie.

Ausstattung und Verarbeitung

- Ergonomische Sicherheitsdeichsel mit Einhandbedienung der Funktionen Heben, Fahren und Senken.
- Wartungsarme Hochleistungshydraulikpumpe mit hartverchromten Kolben und Überlastsicherung.
- Feuerverzinkter Rahmen mit 100 µm Schichtdicke, kalt galvanisierte Deichsel und Pumpengehäuse, Edelstahl Laufwerk, Kugellager und Achsen garantieren eine hohe chemische Beständigkeit.
- Leichtes Handling, auch bei beengten Platzverhältnissen, durch einen Lenkeinschlag von je 105 Grad.

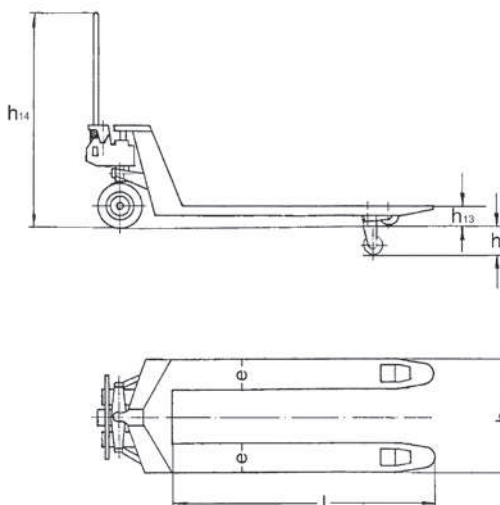


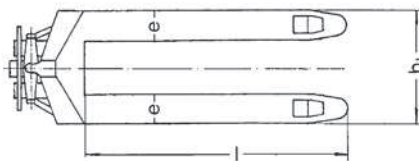
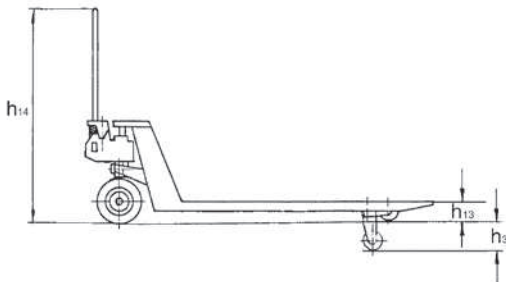
! Die Eignung und die Zulassung des Hubwagens für die jeweils vorliegenden Einsatzbedingungen sind vom Betreiber zu prüfen.

Technische Daten Modell HU 25-115 GAL

Modell	HU 25-115 GAL
Art.-Nr.	034527170
Tragfähigkeit, kg	2.500
Gewicht, kg	86
Bereifung*	PA/PA
Lenkrollen, mm	200 x 50
Lastrollen, mm	82 x 70
Hub h3, mm	115
Deichselhöhe h14, mm	1.200
Gabelhöhe gesenkt h13, mm	85
Gabelbreite e, mm	160
Gabelzinkenlänge l, mm	1.150
Gabelaußenabstand b1, mm	540

*PA... Polyamid





Optional lassen sich auch die Handgabelhubwagen mit Sonderlänge mit den Waagen ausstatten.



Handgabelhubwagen mit Waage Modell HU W-20 SL SILVERLINE

Tragfähigkeit 2.000 kg

Zum Transportieren und Wiegen von palettierten Gütern und Gitterboxen. Für einfachste Wiegeaufgaben. Für eine überschlägige Berechnung von Gesamtgewichten, wie z. B. bei der Beladung von LKWs.

Ausstattung und Verarbeitung

- Als Basisfahrzeug dient das Modell Silverline HU 25-115.
- Ergonomische Sicherheitsdeichsel mit Einhandbedienung der Funktionen Heben, Fahren und Senken.
- Gummierter Deichselgriff für sichere Handhabung.
- Messbereich von 0 bis 2.000 kg in 5 kg Schritten.
- Gut ablesbare LCD-Anzeige.
- Genauigkeit:
 - 0 - 500 kg → +/- 10 kg
 - 500 - 1.000 kg → +/- 20 kg
 - 1.000 - 2.000 kg → +/- 30 kg
- Die Systeme sind werkseitig kalibriert.

Lieferumfang

- 2x 1,5 V AA Batterien
(ausreichend für ca. 3.000 Wägungen)

Technische Daten Modell HU W-20 SL

Modell	HU W 20 SL
Art.-Nr.	040048616
Tragfähigkeit, kg	2.000
Lastschwerpunkt c, mm	600
Gewicht, kg	76
Bereifung*	PUR/PUR
Lenkrollen D, mm	200x50
Lastrollen D1, mm	82x70
Anzahl Räder/Lastrollen	2/4
Hub h2, mm	115
Hubhöhe h3, mm	200
Deichselhöhe h14, mm	1.200
Gabelhöhe gesenkt h13, mm	85
Gesamtlänge L1, mm	1.535
Gabeldicke s, mm	45
Gabelbreite e, mm	160
Gabelzinkenlänge l, mm	1.150
Gabelaußenabstand b1, mm	540
Bodenfreiheit m1, mm	40
Wenderadius, mm	1.330
Umgebungstemperatur	-5°C bis +40°C

*PUR... Polyurethan

Handgabelhubwagen mit Waage Modell HU W-20S SILVERLINE

Tragfähigkeit 2.000 kg

Zum Transportieren und Wiegen von palettierten Gütern und Gitterboxen

Ausstattung und Verarbeitung

- Ergonomische Sicherheitsdeichsel mit Einhandbedienung der Funktionen Heben, Fahren und Senken.
- Gummierter Deichselgriff für sichere Handhabung.
- Messbereich von 0 bis 2.000 kg in 1 kg Schritten.
- Gut ablesbare LCD-Anzeige.
- Genauigkeit +/- 0,25% vom Endwert.
- Kleinster Messwert 1,0 kg.
- Die Systeme sind werkseitig kalibriert.
- Das System ist auf einfache Wiegevorgänge, wie z. B. für Dosier- und Abfüllvorgänge ausgelegt.
- Wartungsarme Hydraulikpumpe mit hartverchromten Kolben und Überlastsicherung.
- Rahmen und Gabeln in robuster Stahlkonstruktion, besonders gehärtete Achsen und die hochwertige Pulverbeschichtung sorgen für eine lange Lebensdauer des Gerätes.
- Leichtes Handling, auch bei beengten Platzverhältnissen, durch einen Lenkeinschlag von je 105 Grad.

Lieferumfang

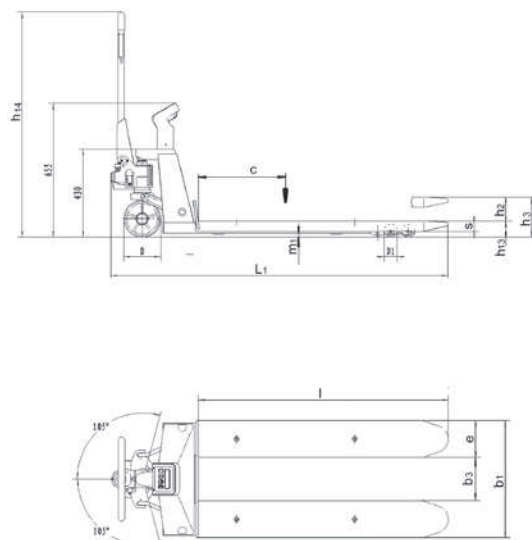
- 4x1,5 V Batterien



Technische Daten Modell HU W-20 S

Modell	HU W 20 S
Art.-Nr.	040016431
Tragfähigkeit, kg	2.000
Lastschwerpunkt c, mm	600
Gewicht, kg	129
Bereifung*	PUR/PUR
Lenkrollen D, mm	180x50
Lastrollen D1, mm	74x70
Anzahl Räder/Lastrollen	2/4
Hub h2, mm	110
Hubhöhe h3, mm	195
Deichselhöhe h14, mm	1.210
Gabelhöhe gesenkt h13, mm	85
Gesamtlänge L1, mm	1.580
Gabeldicke s, mm	50
Gabelbreite e, mm	180
Gabelzinkenlänge l, mm	1.150
Gabelaußenabstand b1, mm	570
Gabelweite b3, mm	210
Bodenfreiheit m1, mm	35
Wenderadius, mm	1.330
Umgebungstemperatur	-10°C bis +40°C

*PUR... Polyurethan



Handgabelhubwagen mit Waage Modell HU PW 25 T PROLINE

Tragfähigkeit 2.500 kg

Mit vier besonders hochwertigen Wiegezellen wird der Handgabelhubwagen zur mobilen Waage. Auf Wunsch auch in geeichter Ausführung. Die robuste Konstruktion des Basisfahrzeugs, sowie die hochwertige Elektronik ermöglichen den anspruchsvollen industriellen Einsatz.

Ausstattung und Verarbeitung

- LED Anzeige (83plus)* mit 6 Ziffern, die Höhe der Ziffern beträgt 20 mm.
- Wiegevorgänge: Tara (Brutto/Netto), Zählen, Addieren, automatische Nullstellung.
- Genauigkeit $\pm 0,1\%$ vom Endwert.
- Unterfahrhöhe von nur 85 mm.
- Batteriekapazität ca. 30 Betriebsstunden.
- Die Systeme sind werkseitig kalibriert.

Mehrbereichswaage	
Gewicht	Ziffernschritt
0 - 500 kg	0,2 kg
500 - 1.000 kg	0,5 kg
1.000 - 2.500 kg	1,0 kg

Optional

- Geeichte Ausführung
- Ausführung mit Drucker
- Teilung einstellbar

Lieferumfang

- Batterie und Ladegerät

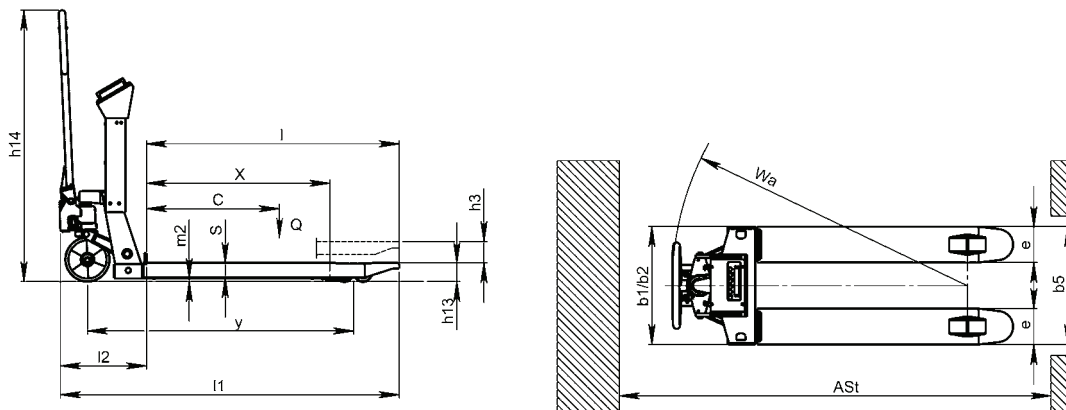


*Aus dem Hause RHEWA Waagenfabrik

Technische Daten Modell HU PW 25 T PROLINE

Modell	HU PW 25 T	HU PW 25 TR - 83plus mit Drucker
Art.-Nr.	21220600	21220601
Tragfähigkeit Q, kg	2.500	2.500
Lastschwerpunkt c, mm	600	600
Lastabstand x, mm	850	850
Radstand y, mm	1.205	1.205
Gewicht, kg	145	145
Bereifung**	PUR/PA	PUR/PA
Lenkrollen, mm	194x50	194x50
Lastrollen, mm	80x63	80x63
Anzahl Räder/Lastrollen	2/4	2/4
Hub h3, mm	115	115
Deichselhöhe max. h14, mm	1.230	1.230
Gabelhöhe gesenkt h13, mm	85	85
Gesamtlänge l1, mm	1.525	1.525
Vorbaulänge l2, mm	375	375
Gesamtbreite b1/b2, mm	535	535
Gabeldicke s, mm	60	60
Gabelbreite e, mm	165	165
Gabelzinkenlänge l, mm	1.140	1.140
Gabelaußenabstand b5, mm	535	535
Bodenfreiheit Mitte Radstand m2, mm	20	20
Arbeitsgangbreite bei Palette Ast, mm	1.832	1.832
Wenderadius Wa, mm	1.367	1.367

**PA ... Polyamid, PUR ... Polyurethan



LED-Anzeige 83plus



Optional:
Ausführung mit Drucker



Scherengabelhubwagen mit handhydraulischem Hub Modell HU HS 10A

Tragfähigkeit 1.000 kg,
Gabelhöhe max. 800 mm

Eine Kombination aus Handgabelhubwagen und Hubtisch für den Transport und für das Heben von palettierten Lasten auf flexible Arbeitshöhen in Fertigung, Montage und Versand.

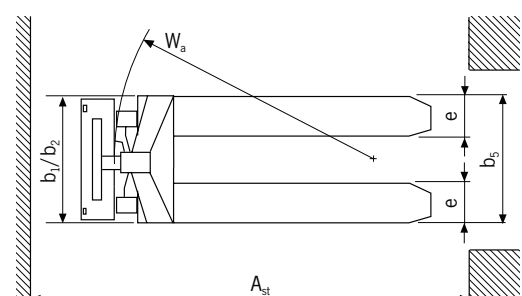
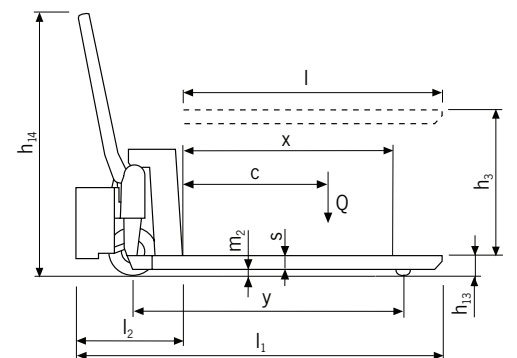
Ausstattung und Verarbeitung

- Sicherheitsdeichsel mit den Funktionen: Schnellhub - Normalhub - Senken.
- Feinfühliges Absenken der Last durch dosierbare Senkgeschwindigkeit.
- Besonders robust durch einstufige Hydraulik.
- Schnellhub bis 250 kg.
- Überlastschutz durch Sicherheitsventil.
- Sicherheitsstützen für sicheren Stand bei angehobenen Gabeln.
- Geräuscharmer und leichter Lauf dank serienmäßiger Polyurethan-Bereifung von Lenk- und Lastrollen.

Technische Daten Modell HU HS 10A

Modell	HU HS 10A
Art.-Nr.	26600010
Tragfähigkeit Q, kg	1.000
Lastschwerpunkt c, mm	600
Gewicht, kg	152
Bereifung**	PUR/PUR
Lenkrollen, mm	200 x 50
Lastrollen, mm	78 x 60
Anzahl Räder/Lastrollen	2/2
Hub h3, mm	715
Deichselhöhe max. h14, mm	1.235
Gabelhöhe gesenkt h13, mm	85
Gesamtlänge l1, mm	1.650
Gesamtbreite b1/b2, mm	540
Gabeldicke s, mm	50
Gabelbreite e, mm	160
Gabelzinkenlänge l, mm	1.150
Gabelaußenabstand b5, mm	540
Bodenfreiheit Mitte Radstand m2, mm	35
Arbeitsgangbreite bei Palette Ast, mm	1.900
Wenderadius Wa, mm	1.440

**PUR... Polyurethan



Scherengabelhubwagen mit elektrohydraulischem Hub Modell HU ES 10 A

Tragfähigkeit 1.000 kg,
Gabelhöhe max. 800 mm

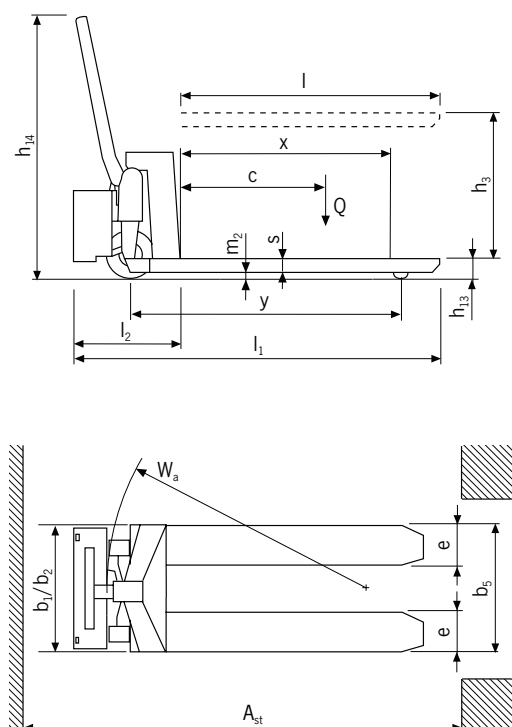
Das Modell HU ES 10 A erweitert die Gebrauchseigenschaften des HU HS 10 A durch Zeitersparnis in der Handhabung für den Einsatz bei häufigen Hub- und Senkvorgängen.

Ausstattung und Verarbeitung

- Ergonomischer Steuer-Taster für das Hydraulikaggregat im Deichselkopf integriert.
- Im Falle eines Batterieausfalles ist die manuelle Bedienung des Hub- und Senkvorganges gewährleistet.
- Schnelles Heben der Last mit elektrohydraulischem Hub, Überlastungsschutz durch Sicherheitsventil.
- Geräuscharmer und leichter Lauf dank serienmäßiger Polyurethan-Bereifung von Lenk- und Lastrollen.
- Zusätzlicher Kippschutz an den Lastrollen.

Lieferumfang

- Batterie und Ladegerät



Technische Daten Modell HU ES 10 A

Modell	HU ES 10 A
Art.-Nr.	26900010
Tragfähigkeit Q, kg	1.000
Lastschwerpunkt c, mm	600
Gewicht, kg	145
Bereifung**	PUR/PUR
Lenkrollen, mm	180 x 50
Lastrollen, mm	75 x 50
Anzahl Räder/Lastrollen	2/2
Hub h3, mm	715
Deichselhöhe max. h14, mm	1.230
Gabelhöhe gesenkt h13, mm	85
Gesamtlänge l1, mm	1.740
Gesamtbreite b1/b2, mm	540
Gabeldicke s, mm	50
Gabelbreite e, mm	160
Gabelzinkenlänge l, mm	1.170
Gabelaußenabstand b5, mm	540
Bodenfreiheit Mitte Radstand m2, mm	35
Arbeitsgangbreite bei Palette Ast, mm	1.990
Wenderadius Wa, mm	1.450
Batterieladegerät, V/A	220/8
Batteriespannung, Nennkapazität K5, V/Ah	12/65

**PUR... Polyurethan

Handgabelhubwagen mit Elektroantrieb Modell JOKER CLASSIC

Tragfähigkeit 1.500 kg

Für den Transport von palletierten Gütern im innerbetrieblichen Bereich auf ebenen Böden und kurzen Strecken.

Das Modell JOKER CLASSIC ist der Kraftsparer unter den Handgabelhubwagen. Mit seinen kompakten Abmessungen ist er eine sinnvolle Alternative zum normalen Hubwagen. Die elektrische Steuerung und der kräftige Motor ermöglichen ein ruckfreies und zügiges Anfahren. Seine manuelle Hydraulikpumpe ermöglicht ein leichtes und schnelles Anheben der Last.

Ausstattung und Verarbeitung

- Sicherheitsdeichsel mit den Funktionen: Heben - Fahren - Senken.
- Feinfühliges Absenken der Last mit dosierbarer Senkgeschwindigkeit.
- Druckbegrenzungsventil schützt beim Heben vor Überlastung.
- Wartungsfreier Motor und Batterien.
- Integriertes Ladegerät zum schnellen Laden an jeder 230V Steckdose.
- Kräftiger Mittelmotor mit Gleichstromantrieb und elektromagnetischer Bremse.
- Batterieladeanzeige
- Einfahrrollen für problemloses Einfahren in die Breitseite von Euro-Paletten.

Lieferumfang

- Wartungsfreie Bleiakkus 2 x 12V/40Ah und integriertes Ladegerät.



Technische Daten Proline Modell JOKER CLASSIC

Modell	JOKER CLASSIC
Art.-Nr.	040031013
Antrieb	Elektro
Tragfähigkeit, kg	1.500
Lastschwerpunkt c, mm	600
Gewicht (mit Batterie), kg	160
Bereifung**	PUR+PUR/PUR
Lenkrollen, mm	220x70+80x70
Lastrollen, mm	50x30
Anzahl Räder/Lastrollen (x=angetrieben)	2+1x/4
Hub h3, mm	115
Deichselhöhe max. h14, mm	1.310
Gabelhöhe gesenkt h13, mm	85
Gesamtlänge l1, mm	1.645
Gesamtbreite b1, mm	540
Gabeldicke s, mm	48
Gabelbreite e, mm	160
Gabelzinkenlänge l, mm	1.150
Gabelaußenabstand b5, mm	540
Bodenfreiheit m2, mm	37
Arbeitsgangbreite bei Palette Ast, mm	1.895
Wenderadius Wa, mm	1.430
Lenkeinschlag, Grad	180
Heben	handhydraulisch
Fahrgeschwindigkeit mit/ohne Last, km/h	3/3,3
Senkgeschwindigkeit mit/ohne Last, m/s	dosierbar
Steigfähigkeit mit/ohne Last, %	5/8
Betriebsbremse	elektrisch
Fahrmotor, Leistung S2 60 min, kW	0,5
Batterie*	Starter
Batteriespannung, V/Ah	2 x 12/40
Batteriegewicht, kg	20
Art der Fahrsteuerung	Impuls

*PUR... Polyurethan

