



VPR-3

VPR-1

## Zawory ograniczające ciśnienie typu VPR

0 - 700 bar

Zawory te stosowane są, kiedy system ciśnieniowy (siła działająca na podłączony siłownik) nie powinna przekraczać założonej wartości. Zawory te są nastawialne i odznaczają się wysoką dokładnością pracy. Przy wyborze zaworu ograniczającego ciśnienie zwraca się uwagę na wydajność na poziomie wysokociśnieniowym.

W momencie osiągnięcia założonej wartości ciśnienia, zawór otwiera się, a nadmiar oleju hydraulicznego kierowany jest z powrotem do zbiornika.

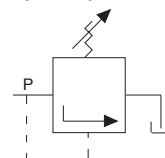
### Dane techniczne modelu VPR

Model	EAN-Nr. 4025092*	Zakres działania bar	Otwory olejowe P	Otwory olejowe T	Maks. przepływ oleju l/min	Masa kg
VPR-1	*155212	0-700	G3/8	G 1/4	10	0,8
VPR-3	*154888	0-700	3/8-NPT	1/4-NPT	5	1,2

### Wymiary modelu VPR

Model	VPR-1	VPR-3
Długość, mm	120	145
Ø, mm	40	40

Symbol hydrauliczny



## Wyłącznik ciśnieniowy typu VPS

Zakres działania 100 - 800 bar

W momencie osiągnięcia założonego poziomu ciśnienia, wyłącznik ciśnieniowy zamyka elektryczny mikro-przełącznik.

Sygnał może być użyty do np.:

- automatycznego ograniczenia ciśnienia.
- przekazywania odpowiednich wartości poziomu ciśnienia.
- do zapoczątkowania procesu sterowania np. przy czujnikach ciśnienia.