



! Tabela zawierająca dobór zestawu pompa-siłownik załączona na stronach 261-263!

Siłownik przelotowy typu YCS

Jednostronnego działania ze sprężyną powrotną.

12 - 93 t

Specjalnie skonstruowany otwór montażowy w siłowniku oraz długa śruba umożliwiają zastosowanie tego siłownika w pracach, gdzie konieczna jest duża siła ciągnąca.

Siłowniki przelotowe są stosowane do wciskania zakotwień, wciskania i wyciskania łożysk, wałów, wyciągania rur, i przesuwania ciężkich konstrukcji i innych elementów.

Właściwości

- Wykonanie chromowo-molibdenowe.
- Maksymalne ciśnienie robocze 700 bar.
- Jednostronnego działania ze sprężyną powrotną.
- Duży otwór montażowy
- Obudowa i tłok wykonane z masywnej stali chromowo-molibdenowej, ulepszonej cieplnie.
- Podwójne prowadzenie tłoka wykonane z brązu.
- Gwinty metryczne zawarte na kołnierzu siłownika oraz w tłoczysku.
- Pierścień krańcowy jako ogranicznik skoku przy pełnym obciążeniu.
- Wymienialne, utwardzane siedło.
- Wewnętrzne i zewnętrzne uszczelnienie zgarniające tłoka.
- Otwór olejowy z gwintem 3/8 NPT.
- Złączka typu CFY-1.
- Od modelu YCS-21/150 z uchwytem transportowym.
- Od modelu YCS-57/70 - 2 ucha transportowe.

Zasada działania siłowników przelotowych

Siłowniki przelotowe i długa śruba mogą wytworzyć ekstremalne siły ciągnące pomocne w różnorodnych pracach naprawczych i montażowych jak np. wyciąganie, wciskanie wałów, osi, wciskanie zakotwień itd. Poza tym stosowane są również na stanowiskach testowych i w hydraulicznych zestawach ściągających. Dodatkowo zastosowanie długiej śruby i dokręcenie odpowiednio nakrętki pozwala uzyskać siłę ciągnącą na większych odległościach mimo użycia siłownika z niewielkim skokiem.

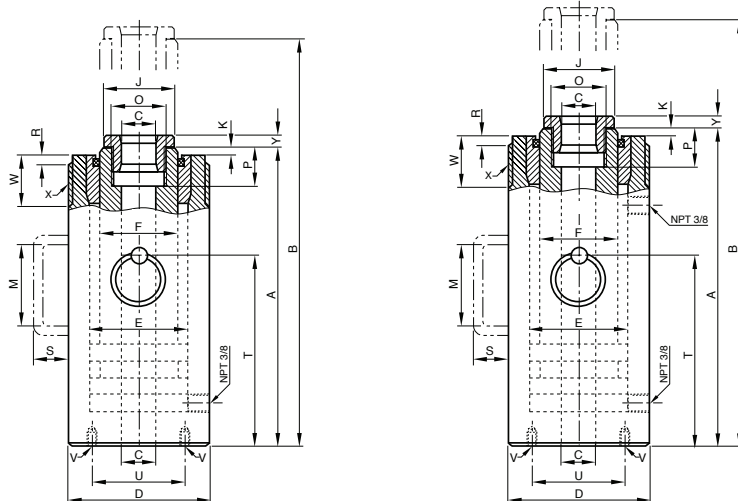


Dane techniczne modelu YCS

Nośność w t	Model	EAN-Nr. 4025092*	Napór kN	Skok mm	Powierzchnia robocza tłoka cm ²	Maksymalna objętość oleju cm ³	Wysokość minimalna siłownika mm	Średnica otworu mm	Średnica siłownika mm	Masa kg
12	YCS-12/40	*150873	120	40	17,2	71	142	20	70	3,5
12	YCS-12/75	*150880	120	75	17,2	132	195	20	70	4,5
21	YCS-21/50	*150897	214	50	30,5	153	173	27	100	8,5
21	YCS-21/150	*150903	214	150	30,5	458	335	27	100	15,0
33	YCS-33/60	*150910	335	60	47,9	287	193	33	114	12,0
33	YCS-33/150	*150927	335	150	47,9	716	343	33	114	21,0
57	YCS-57/70	*150934	567	70	81,0	562	242	42	150	25,0
62	YCS-62/150	*150941	618	150	88,3	1.330	335	55	163	38,0
93	YCS-93/75	*150958	930	75	133	990	280	80	214	55,0

Wymiary modelu YCS

Model	YCS-12/40	YCS-12/75	YCS-21/50	YCS-21/150	YCS-33/60	YCS-33/150	YCS-57/70	YCS-62/150	YCS-93/75
A, mm	135	188	163	325	183	333	230	323	265
B, mm	175	263	213	475	243	483	300	473	340
C, mm	20	20	27	27	33	33	42	55	80
D, mm	70	70	100	100	114	114	150	163	214
E, mm	55	55	73	73	90	90	118	130	170
F, mm	40	40	53	53	65	65	90	100	136
J, mm	38	38	50	50	62	62	85	96	132
K, mm	3	3	3	3	3	3	3	3	5
M, mm	-	-	-	120	-	120	-	-	-
O, mm	M30 x 1,5	M30 x 1,5	M40 x 1,5	M40 x 1,5	M48 x 1,5	M48 x 1,5	M65 x 2	M78 x 2	M115 x 2
P, mm	20	20	25	25	30	30	35	40	45
R, mm	4	4	5	5	5	5	5	5	-
S, mm	-	-	-	51	-	51	24	24	24
T, mm	-	-	-	-	-	-	155	200	170
U, mm	58	58	82	82	92	92	120	135	180
V, mm	2 x M8	2 x M8	2 x M10	2 x M10	4 x M10	4 x M10	4 x M12	4 x M12	4 x M16
W, mm	30	30	35	35	40	40	50	60	-
X, mm	M70 x 2	M70 x 2	M100 x 2	M100 x 2	M110 x 2	M110 x 2	M150 x 3	M160 x 3	-
Y, mm	7	7	10	10	10	10	12	12	15



Model YCS