



Siłowniki do 600 t dostępne na specjalne zamówienie.

### Siłownik przelotowy typu YCH

Dwustronnego działania z hydraulicznym powrotem tłoka

33 - 140 t

Możliwości i warunki zastosowania są podobne jak w siłownikach przelotowych działania jednostronnego, jednakże w tym modelu powrót tłoka odbywa się hydraulicznie za pomocą drugiego otworu zasilającego olej. Siłowniki dwustronnego działania są stosowane w pracach, gdzie niezbędny jest szybki powrót tłoka lub powrót tłoka powinien odbyć się w związku z wykorzystaniem siły hydraulicznej.

#### Właściwości

- Wykonanie chromowo-molibdenowe.
- Maksymalne ciśnienie robocze 700 bar.
- Dwustronnego działania z hydraulicznym powrotem tłoka.
- Duży otwór montażowy
- Obudowa i tłok wykonane z masywnej stali chromowo-molibdenowej, ulepszonej cieplnie.
- Podwójne prowadzenie tłoka wykonane z brązu.
- Gwinty metryczne zawarte na korpusie siłownika oraz wewnątrz tłoczyska.
- Pierścień krańcowy jako ogranicznik skoku przy pełnym obciążeniu.
- Wymienialne, utwardzane siodło.
- Wewnętrzne i zewnętrzne uszczelnienie zgarniające tłoka.
- Otwór olejowy z gwintem 3/8 NPT.
- Złączka typu CFY-1.
- Wszystkie siłowniki wyposażone są w uchwyt transportowy, a od modelu YCH-62/250 - 2 ucha transportowe.

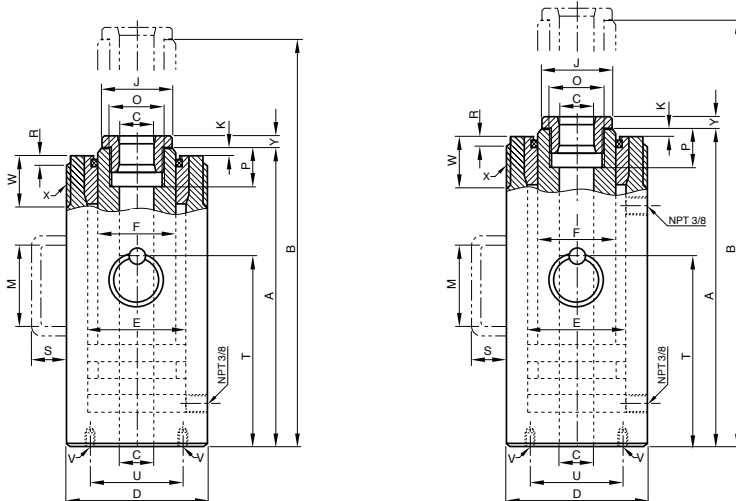
Tabela zawierająca dobór zestawu pompa-siłownik załączona na stronach 261-263!

## Dane techniczne modelu YCH

Nośność	Model	EAN-Nr. 4025092*	Siła wysuwu	Siła powrotu	Skok	Powierzchnia robocza tłoka	Maksymalna objętość oleju	Wysokość minimalna siłownika	Średnica otworu	Średnica siłownika	Masa
t			kN	kN	mm	cm <sup>2</sup>	cm <sup>3</sup>	mm	mm	mm	kg
33	YCH-33/150	*150965	335	180	150	47,9	716	310	33	114	19
33	YCH-33/250	*150972	335	180	250	47,9	1.200	415	33	114	25
62	YCH-62/250	*150989	618	300	250	88,3	2.220	452	55	163	55
93	YCH-93/250	*150996	930	450	250	133,0	3.320	465	55	193	82
100	YCH-100/40	*151009	1.000	500	40	143,0	578	190	55	200	38
140	YCH-140/200	*151016	1.400	700	200	200,2	4.080	383	80	253	115

## Wymiary modelu YCH

Model	YCH-33/150	YCH-33/250	YCH-62/250	YCH-93/250	YCH-100/40	YCH-140/200
A, mm	300	405	440	450	175	365
B, mm	450	655	690	700	215	565
C, mm	33	33	55	55	55	80
D, mm	114	114	163	193	200	253
E, mm	90	90	130	150	155	195
F, mm	67	67	105	120	125	160
J, mm	62	62	96	110	110	145
K, mm	3	3	5	5	5	5
M, mm	120	120	-	-	-	-
O, mm	M48 x 1,5	M48 x 1,5	M78 x 2	M85 x 2	M85 x 2	M115 x 2
P, mm	30	30	40	45	45	50
R, mm	5	5	5	5	-	-
S, mm	51	51	24	30	24	30
T, mm	-	-	290	290	115	240
U, mm	92	92	135	160	165	210
V, mm	4 x M10	4 x M10	4 x M12	4 x M16	4 x M16	4 x M16
W, mm	40	40	50	65	-	-
X, mm	M110 x 2	M110 x 2	M160 x 3	M190 x 3	-	-
Y, mm	10	10	12	15	15	18



Model YCH