

Rozdzielacze typu MY

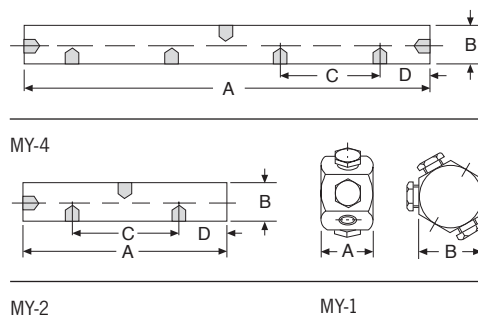
700 bar

Rozdzielacze tego typu stosuje się, gdy kilka siłowników podłączonych jest jednocześnie do jednej pompy. Wszystkie rozdzielacze wyposażone są w gwint wewnętrzny 3/8-18 NPT, tak że umieszczenie przewodów hydraulicznych czy złączek jest bezproblemowe. Do bezpośredniego zamontowania rozdzielacza na pompie ręcznej lub w połączeniu z zaworem odcinającym typu VHM-1 należy użyć podwójne łączniki typu FY-1. To samo dotyczy, gdy rozdzielacze połączone są między sobą.



Dane techniczne modelu MY

Model	EAN-Nr. 4025092*	Otwory olejowe	Masa kg
MY-1	*154789	6 x 3/8-NPT wewnętrzny	0,5
MY-2	*154895	4 x 3/8-NPT wewnętrzny	0,6
MY-4	*154833	7 x 3/8-NPT wewnętrzny	1,4



Wymiary modelu MY

Model	MY-1	MY-2	MY-4
A, mm	40	150	330
B, mm	50	40	40
C, mm	-	90	90
D, mm	-	30	30

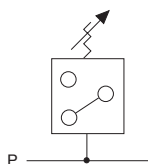
Dane techniczne modelu VPS

Model	EAN-Nr. 4025092*	Zakres działania bar	Moc/napięcie	Otwór olejowy	Różnice punktów przełączeń bar	Dokładność bar	Masa kg
VPS-1	*155090	100-800	5 A/250 V	3/8 NPT	25 - 70	10	0,5

Wymiary modelu VPS

Model	VPS-1
Wymiary, mm	130 x 85

Symbol hydrauliczny



Kiedy założone ciśnienie zostanie przekroczone, mikro-przełącznik załącza się. Przy spadku ciśnienia mikro-przełącznik powraca do punktu wyjściowego.



Rozdzielacze z zaworami odcinającymi typu MY

Zakres działania 700 bar

Rozdzielacze tego typu stosujemy, kiedy różne ciśnienia występują w różnych obiegach hydraulicznych (różne ciśnienia, różne siłowniki), dzięki czemu podnoszone mogą być nierównomierne ładunki. Rozdzielacze są kompletnie zmontowane i mogą być one bezpośrednio podłączone do głowicy pompy lub za pomocą krótkiego przewodu hydraulicznego (np. typu HHC-10 i CFY-1) do pompy ręcznej lub napędzanej elektrycznie.

Rozdzielacze typu MY...GYA dysponują odpowiednią ilością ciśnieniomierzy (model GYA-63), które umożliwiają dokładne odczytywanie ciśnienia i kontrolowanie każdego indywidualnego ładunku.

Dane techniczne modelu MY

Model	EAN-Nr. 4025092*	Wykonanie	Masa kg
MY-22	*155045	2 x rozdzielacz z 2 zaworami odcinającymi	1,8
MY-44	*155052	4 x rozdzielacz z 4 zaworami odcinającymi	3,7
MY-66	*159517	6 x rozdzielacz z 6 zaworami odcinającymi	5,5
MY-22-GYA	*159210	2 x rozdzielacz z 2 zaworami odcinającymi i 2 ciśnieniomierzami	2,8
MY-44-GYA	*159227	4 x rozdzielacz z 4 zaworami odcinającymi i 4 ciśnieniomierzami	5,7
MY-66-GYA	*159524	6 x rozdzielacz z 6 zaworami odcinającymi i 6 ciśnieniomierzami	8,5



Pompa ręczna
HPS - 2/2 z MY - 44



Pompa elektryczna
PY - 07/3/20/3 M z VSM - 21 i MY - 44